

壁装式插头
货号 365

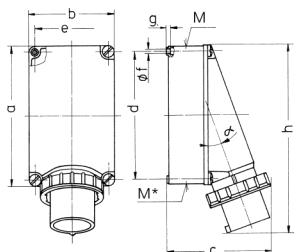


带螺钉接线端子

技术信息

伏特	125 A
极数	4 p
电压	500 V
钟点位置	7 h
赫兹	50-60 Hz
连接方式	螺钉连接
触点	标准
防护等级	IP67
重量	2061 克
认证标志	EAC, CQC

图纸



Drawing	Amp.	63			125	
		Poles			4	5
2 MB 36		3	4	5	4	5
Dim. in mm	a	170	170	170	264	264
	b	118	118	118	163	163
	c	171	171	171	205	205
	d	134.5	134.5	134.5	240	240
	e	103	103	103	140	140
	f	6,1	6,1	6,1	8,1	8,1
	g	6	6	6	8	8
	h	250	250	250	355	355
	M	40	40	40	50	50
	M*	2x40	2x40	2x40	50	50
	a	25°	25°	25°	20°	20°
Max. cable diam. (mm)		27	27	27	38	38
Terminal for cond. cross section (mm²) min.-max.		6	6	6	16	16
		-16	-16	-16	-35	-35