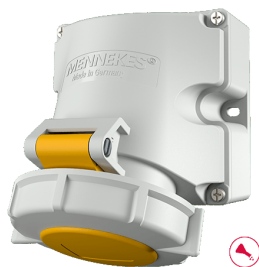


带 TwinCONTACT 双接线端子的面板式插座
货号 9104

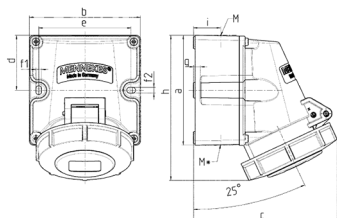


- # 免螺钉弹簧端子
- # 抗化学腐蚀
- # 适用于T接线
- # 带 2 个外部固定孔
- # 外壳底座可旋转 180°
- # 插座可安装辅助触点

技术信息

伏特	16 A
极数	3 p
电压	110 V
钟点位置	4 h
赫兹	50–60 Hz
连接方式	免螺钉 - TwinCONTACT
触点	标准
防护等级	IP 67
重量	319 克
认证标志	VDE, EAC, CQC

图纸



Drawing 1 MB 622	Amp. Poles	16			32			
		3	4	5	3	4	5	
Dim. in mm	a	100	100	100	100	100	100	
	b	101	101	101	109	109	109	
	c	117	125	131	157	157	160	
	d	50	50	50	50	50	50	
	e	84	84	84	92	92	92	
	f1	5.3	5.3	5.3	5.3	5.3	5.3	
	f2	5.3	5.3	5.3	5.3	5.3	5.3	
	g	6.5	6.5	6.5	6.5	6.5	6.5	
	h	131	131	132	148	148	148	
	i	24.7	24.7	24.7	27.5	27.5	27.5	
	M		25 (optional M20)			32 (optional M25)		
	M*		2x25 (blind) to be cut out			2x25 (blind) to be cut out		
Max. cable diam. (mm)		18 (M25) and 15 (M20)			25 (M32) and 18 (M25)			
Terminal for cond. cross section (mm²) min.-max.		1.5	1.5	1.5	2.5	2.5	2.5	
		-4	-4	-4	-6	-6	-6	