

插座
货号 768

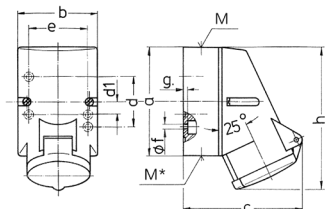


- # 带螺钉接线端子
- # 内部固定
- # 1个顶部堵头, 2个背部开孔 (敲落孔)
- # 对于 4 p插座, 外壳基座可旋转 180°

技术信息

伏特	16 A
极数	4 p
电压	隔离变压器下游
钟点位置	12 h
连接方式	螺钉连接
触点	标准
防护等级	IP 44
重量	240 克

图纸



Drawing 1 MB 209	Amp. Poles	16		
		3	4	5
Dim. in mm	a	87	100	100
	b	64	75	75
	c	99	110	113
	d	40	-	-
	d1	-	11	11
	e	50	59	59
	f	4.5	5	5
	g	4	4	4
	h	115	125	128
	M	20	20	20
	M*	M20 (blind) to be cut out		
	Max. cable diam. (mm)	15	15	15
	Terminal for cond. cross section (mm ²) min.-max.	1.5	1.5	1.5
		-4	-4	-4