

面板式插座
货号 7506

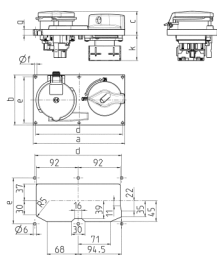


- # 带螺钉接线端子
- # 用于水平安装
- # 带开关
- # 带 DUO-机械联锁
- # 插座可配装安全挂锁

技术信息

伏特	16 A
极数	4 p
电压	500 V
钟点位置	7 h
赫兹	50-60 Hz
连接方式	螺钉连接
触点	标准
防护等级	IP 44
外壳材料	标准材料
重量	564 克
认证标志	CQC

图纸



Drawing 5 MB 59	Amp. Poles	16			32		
		3	4	5	3	4	5
Dim. in mm	a	200	200	200	200	200	200
	b	110	110	110	110	110	110
	c	46	49	46	56	56	53
	d	190	190	190	190	190	190
	e	100	100	100	100	100	100
	f	5	5	5	5	5	5
	g	13	13	13	13	13	13
	k max.	56	56	56	56	56	56