

壁装式插座
货号 7288

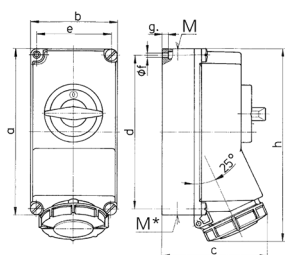


- # 带螺钉接线端子
- # X-CONTACT
- # 高度抗化学腐蚀
- # 带耐高温接触载体
- # 插销表面镀镍
- # 带开关
- # 带 DUO-机械联锁
- # 插座可配装安全挂锁

技术信息

| | |
|------|---------------|
| 伏特 | 32 A |
| 极数 | 5 p |
| 电压 | 400 V |
| 钟点位置 | 6 h |
| 赫兹 | 50-60 Hz |
| 连接方式 | 螺钉连接 |
| 触点 | 镀镍铜部件, 耐高温内芯体 |
| 防护等级 | IP 67 |
| 外壳材料 | 抗化学腐蚀材料 |
| 重量 | 1292 克 |
| 认证标志 | VDE, EAC |

图纸



| Drawing 1 MB 207 | Amp. Poles | 16 | | | 32 | | |
|---------------------|---|-----------------|------|------|-----------------|------|------|
| | | 3 | 4 | 5 | 3 | 4 | 5 |
| Dim. in mm | a | 225 | 225 | 225 | 225 | 225 | 225 |
| | b | 118 | 118 | 118 | 118 | 118 | 118 |
| | c | 144 | 146 | 147 | 152 | 152 | 153 |
| | d | 208 | 208 | 208 | 208 | 208 | 208 |
| | e | 101 | 101 | 101 | 101 | 101 | 101 |
| | f | 6.3 | 6.3 | 6.3 | 6.3 | 6.3 | 6.3 |
| | g | 8 | 8 | 8 | 8 | 8 | 8 |
| | h | 252 | 255 | 259 | 268 | 268 | 274 |
| | M | 1xM25 and 1xM32 | | | 1xM25 and 1xM32 | | |
| | M* | 2x25 | 2x25 | 2x25 | 2x25 | 2x25 | 2x25 |
| | Max. cable diam. (mm) | 25 | 25 | 25 | 25 | 25 | 25 |
| | Terminal for cond. cross section (mm ²) min.-max. | 1.5 | 1.5 | 1.5 | 2.5 | 2.5 | 2.5 |
| | | -4 | -4 | -4 | -10 | -10 | -10 |