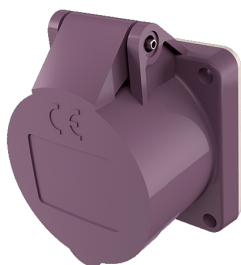


面板式插座
货号 616

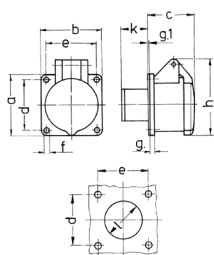


带螺钉接线端子
直插式

技术信息

| | |
|------|----------|
| 伏特 | 32 A |
| 极数 | 2 p |
| 电压 | 20-25 V |
| 赫兹 | 50-60 Hz |
| 连接方式 | 螺钉连接 |
| 触点 | 标准 |
| 防护等级 | IP 44 |
| 法兰 | 55x55 毫米 |
| 固定孔 | 45x45 毫米 |
| 重量 | 108 克 |
| 认证标志 | EAC |

图纸



| Drawing 1 MB 136 | Amp. Poles | 16 | | 32 | |
|--|---------------|-----|-----|-----|-----|
| | | 2 | 3 | 2 | 3 |
| Dim. in mm | a | 55 | 55 | 55 | 55 |
| | b | 55 | 55 | 55 | 55 |
| | c | 44 | 44 | 44 | 44 |
| | d | 45 | 45 | 45 | 45 |
| | e | 45 | 45 | 45 | 45 |
| | f | 4.2 | 4.2 | 4.2 | 4.2 |
| | g | 8 | 8 | 8 | 8 |
| | g.1 | 2 | 2 | 2 | 2 |
| | h | 67 | 67 | 67 | 67 |
| | k | 22 | 22 | 22 | 22 |
| | l | 34 | 34 | 34 | 34 |
| Terminal for cond. cross section (mm ²) min.-max. | | 4 | 4 | 4 | 4 |
| | | -10 | -10 | -10 | -10 |