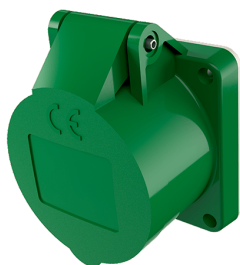


面板式插座
货号 612

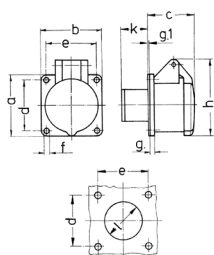


带螺钉接线端子
直插式

技术信息

伏特	16 A
极数	3 p
电压	20-25, 40-50 V
钟点位置	4 h
赫兹	100-200 Hz
连接方式	螺钉连接
触点	标准
防护等级	IP 44
法兰	55x55 毫米
固定孔	45x45 毫米
重量	130 克
认证标志	EAC, CQC

图纸



Drawing 1 MB 136	Amp. Poles	16		32	
		2	3	2	3
Dim. in mm	a	55	55	55	55
	b	55	55	55	55
	c	44	44	44	44
	d	45	45	45	45
	e	45	45	45	45
	f	4.2	4.2	4.2	4.2
	g.	8	8	8	8
	g.1	2	2	2	2
	h	67	67	67	67
	k	22	22	22	22
	l	34	34	34	34
Terminal for cond. cross section (mm ²) min.-max.		4	4	4	4
		-10	-10	-10	-10