

面板式插头  
货号 461

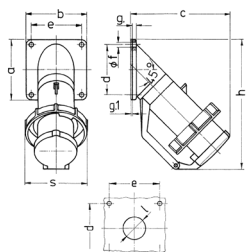


- # 带螺钉接线端子
- # 带铰链翻盖

技术信息

伏特	16 A
极数	5 p
电压	230 V
钟点位置	9 h
赫兹	50-60 Hz
连接方式	螺钉连接
触点	标准
防护等级	IP 67
重量	320 克
认证标志	EAC

图纸



Drawing	Amp.	16				32		63	
		Poles		3	4	5	4	5	
2 MB 40		5							
Dim. in mm	a	85	85	85	85	114	114		
	b	85	85	85	85	114	114		
	c	141	141	141	144	180	180		
	d	70	70	70	70	90	90		
	e	70	70	70	70	90	90		
	f	6.2	6.2	6.2	6.2	6.2	6.2		
	g	6	6	6	6	6	6		
	g.1	2	2	2	2	2	2		
	h	181	181	181	188	242	242		
	s	86	93	93	100	113	113		
	l	30	30	30	30	40	40		
Terminal for cond. cross section (mm <sup>2</sup> ) min.-max.	1	2.5	2.5	2.5	2.5	4	4		
		-2.5	-6	-6	-6	-16	-16		