

面板式插头
货号 444

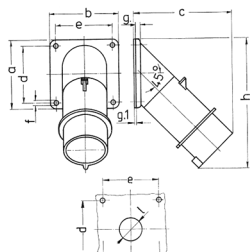


带螺钉接线端子

技术信息

伏特	32 A
极数	5 p
电压	400 V
钟点位置	6 h
赫兹	50-60 Hz
连接方式	螺钉连接
触点	标准
防护等级	IP 44
重量	275 克
认证标志	VDE, EAC

图纸



Drawing Z MB 39	Amp. Poles	16		32		
		5	3	4	5	
Dim. in mm	a	85	85	85	85	
	b	85	85	85	85	
	c	122	126	126	129	
	d	70	70	70	70	
	e	70	70	70	70	
	f	6.2	6.2	6.2	6.2	
	g	6	6	6	6	
	g.1	2	2	2	2	
	h	161	163	163	170	
	l	30	30	30	30	
Terminal for cond. cross section (mm ²) min.-max.	1	2.5	2.5	2.5	2.5	
		-2.5	-6	-6	-6	