

面板式插头  
货号 432

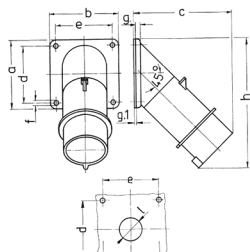


# 带螺钉接线端子

技术信息

伏特	16 A
极数	5 p
电压	400 V
钟点位置	6 h
赫兹	50-60 Hz
连接方式	螺钉连接
触点	标准
防护等级	IP 44
重量	227 克
认证标志	VDE, EAC

图纸



Drawing	Amp.	16		32	
		5	3	4	5
2 MB 39	Poles				
Dim. in mm	a	85	85	85	85
	b	85	85	85	85
	c	122	126	126	129
	d	70	70	70	70
	e	70	70	70	70
	f	6.2	6.2	6.2	6.2
	g	6	6	6	6
	g.1	2	2	2	2
	h	161	163	163	170
	l	30	30	30	30
Terminal for cond. cross section (mm <sup>2</sup> ) min.-max.		1 -2.5	2.5 -6	2.5 -6	2.5 -6