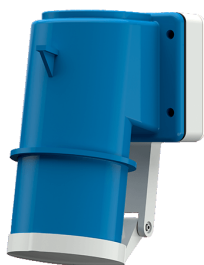


面板式插头  
货号 393

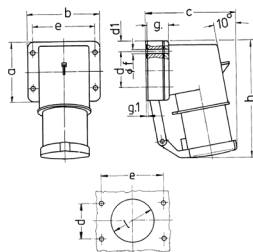


- # 带螺钉接线端子
- # 带铰链翻盖

技术信息

伏特	16 A
极数	4 p
电压	230 V
钟点位置	9 h
赫兹	50-60 Hz
连接方式	螺钉连接
触点	标准
防护等级	IP 44
重量	260 克
认证标志	EAC

图纸



Drawing	Amp.	16		32				
		Poles		4	5	3	4	5
2 MB 43								
Dim. in mm		a		85	85	75	75	75
		b		85	85	90	90	90
		c		104	106	115	115	117
		d		64	64	45	45	45
		d1		10	10	13	13	13
		e		64	64	78	78	78
		f		5.5	5.5	5.5	5.5	5.5
		g		27	27	27	27	27
		g.1		2	2	1	1	1
		h		140	140	150	150	150
		l		50	50	55	55	55
		Terminal for cond. cross section (mm <sup>2</sup> ) min.-max.		1	1	2.5	2.5	2.5
				-2.5	-2.5	-6	-6	-6