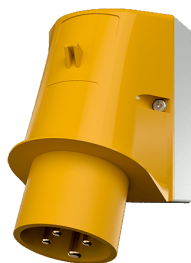


壁装式插头
货号 334

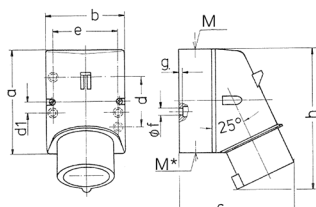


- # 带螺钉接线端子
- # 黑底箱体底部配有清箱区

技术信息

伏特	16 A
极数	4 p
电压	110 V
钟点位置	4 h
赫兹	50-60 Hz
连接方式	螺钉连接
触点	标准
防护等级	IP 44
重量	237 克
认证标志	EAC, CQC

图纸



Drawing 2 MB 32	Amp. Poles	16			32		
		3	4	5	3	4	5
Dim. in mm	a	87	100	100	128	128	128
	b	64	75	75	84	84	84
	c	93	106	110	133	133	135
	d	40	—	—	—	—	—
	d1	—	10.5	10.5	11	11	11
	e	50.5	59	59	68	68	68
	f	4.5	5	5	5.3	5.3	5.3
	g	4	4	4	4	4	4
	h	122	133	135	169	169	170
	M	20	20	20	32	32	32
	M*	1x20 (blind) to be cut out			2x25 (blind) to be cut out		
Max. cable diam. (mm)		15	15	15	18/25	18/25	18/25
Terminal for cond. cross section (mm ²) min.-max.		1	1	1	2.5	2.5	2.5
		-2.5	-2.5	-2.5	-6	-6	-6