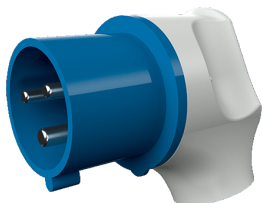


带旋转角度的插头
货号 3306

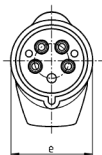
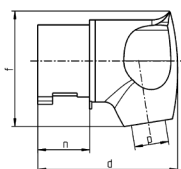


- # 带螺钉接线端子
- # 插销表面镀镍
- # 带绝缘垫圈
- # 尤其适用于与 Cepex 插座配套使用

技术信息

伏特	32 A
极数	3 p
电压	230 V
钟点位置	6 h
赫兹	50-60 Hz
连接方式	螺钉连接
触点	镀镍铜部件
防护等级	IP 44
重量	214 克
认证标志	EAC, CQC

图纸



2 MB 251	Amp. Poles	32		
		3	4	5
Dim. in mm	d	115	115	115
	e	72	72	72
	f	96	96	100
	n	45.8	45.8	45.8
	p	11/22	11/22	11/22