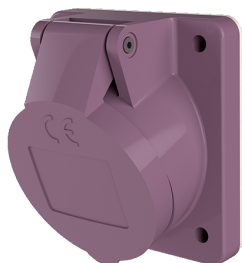


面板式插座
货号 2845

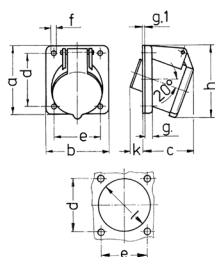


带螺钉接线端子
向内倾斜 20°

技术信息

伏特	16 A
极数	3 p
电压	20-25 V
赫兹	50-60 Hz
连接方式	螺钉连接
触点	标准
防护等级	IP 44
法兰	68x62 毫米
固定孔	53x47 毫米
倾斜角度	20 °
重量	143 克
认证标志	EAC

图纸



Drawing 1 MB 231	Amp. Poles	16		32	
		2	3	2	3
Dim. in mm	a	68	68	68	68
	b	62	62	62	62
	c	42	42	42	42
	d	53	53	53	53
	e	47	47	47	47
	f	4.5	4.5	4.5	4.5
	g.	8	8	8	8
	g.1	2	2	2	2
	h	72	72	72	72
	k	32	32	32	32
	l	55	55	55	55
Terminal for cond. cross section (mm ²) min.-max.		4	4	4	4
		-10	-10	-10	-10