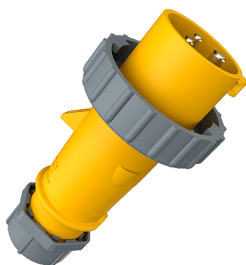


AM-TOP 插头
货号 277

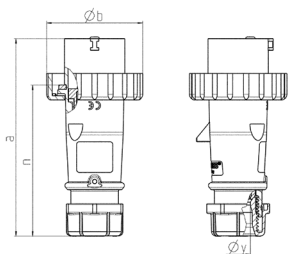


- # 带螺钉接线端子
- # 一体化外壳结构
- # 带电缆压盖和密封件
- # 带应力释放装置防止电缆折断

技术信息

伏特	16 A
极数	3 p
电压	110 V
钟点位置	4 h
赫兹	50-60 Hz
连接方式	螺钉连接
触点	标准
防护等级	IP 67
重量	156 克
认证标志	VDE, EAC, CQC

图纸



Drawing 2 MB 218	Amp. Poles	16			32		
		3	4	5	3	4	5
Dim. in mm	a	142	144	147	186	186	180
	b	70	78	87	94	94	101
	n	109	111	114	145	145	138
	y	14.5	16	16	22	22	22
Terminal for cond. cross		1	1	1	2.5	2.5	2.5
section (mm ²) min.-max.		-2.5	-2.5	-2.5	-6	-6	-6