

面板式插头
货号 2624

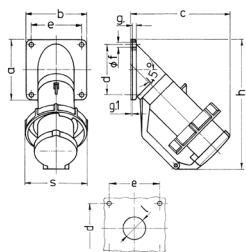


- # 带螺钉接线端子
- # 带铰链翻盖

技术信息

伏特	63 A
极数	4 p
电压	500 V
钟点位置	7 h
赫兹	50-60 Hz
连接方式	螺钉连接
触点	标准
防护等级	IP 67
重量	748 克
认证标志	EAC

图纸



Drawing 2 MB 40	Amp. Poles	16				32		63	
		5	3	4	5	4	5		
Dim. in mm	a	85	85	85	85	114	114	114	114
	b	85	85	85	85	114	114	114	114
	c	141	141	141	144	180	180	180	180
	d	70	70	70	70	90	90	90	90
	e	70	70	70	70	90	90	90	90
	f	6.2	6.2	6.2	6.2	6.2	6.2	6.2	6.2
	g	6	6	6	6	6	6	6	6
	g.1	2	2	2	2	2	2	2	2
	h	181	181	181	188	242	242	242	242
	s	86	93	93	100	113	113	113	113
	l	30	30	30	30	40	40	40	40
Terminal for cond. cross section (mm ²) min.-max.	1	2.5	2.5	2.5	2.5	4	4	4	4
		-2.5	-6	-6	-6	-16	-16	-16	-16