

面板式插座  
货号 235A

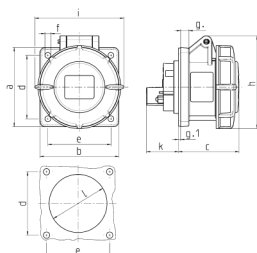


# 带螺钉接线端子  
# 直插式

技术信息

伏特	32 A
极数	4 p
电压	500 V
钟点位置	7 h
赫兹	50-60 Hz
连接方式	螺钉连接
触点	标准
防护等级	IP 67
法兰	85x75 毫米
固定孔	60x60 毫米
重量	293 克
认证标志	VDE, EAC, CQC

图纸



Drawing 1 MB 141	Amp. Poles	16			32		
		3	4	5	3	4	5
Dim. in mm	a	75	75	75	85	85	85
	b	75	75	75	75	75	75
	c	60	61	61	70	70	72
	d	60	60	60	60	60	60
	e	60	60	60	60	60	60
	f	5.5	5.5	5.5	5.5	5.5	5.5
	g	8	8	8	8	8	8
	g-1	2	2	2	2	2	2
	h	83	88	95	99	99	105
	i	78	85	96	103	103	110
	k	31	32	32	39	39	39
	l	43	52	54	58	58	65
Terminal for cond. cross section (mm <sup>2</sup> ) min.-max.		1.5	1.5	1.5	2.5	2.5	2.5
		-4	-4	-4	-10	-10	-10