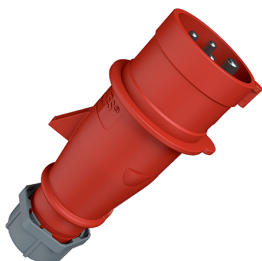


AM-TOP 插头
货号 22326



- # 带螺钉接线端子
- # 一体化外壳结构
- # 带耐高温接触载体
- # 插销表面镀镍
- # 带电缆压盖和密封件
- # 带应力释放装置防止电缆折断

技术信息

伏特	32 A
极数	4 p
电压	400 V
钟点位置	6 h
赫兹	50-60 Hz
连接方式	螺钉连接
触点	镀镍铜部件, 耐高温内芯体
防护等级	IP 44
重量	230 克
认证标志	VDE, EAC, CQC

图纸



Drawing 2 MB 217	Amp. Poles	16			32		
		3	4	5	3	4	5
Dim. in mm	a	142	147	147	186	186	180
	b	53	59	67	70	70	77
	h	59	69.4	76	81	81	89.5
	n	105.2	110.5	110.5	141	141	135
	y	14.5	16	16	22	22	22
Terminal for cond. cross		1	1	1	2.5	2.5	2.5
section (mm ²) min.-max.		-2.5	-2.5	-2.5	-6	-6	-6