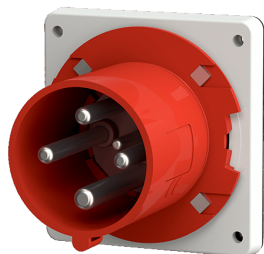


面板式插头
货号 1982

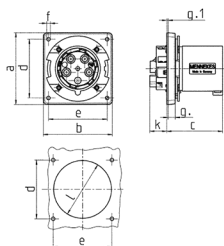


- # 带螺钉接线端子
- # 带耐高温接触载体
- # 插销表面镀镍
- # 客户需提供一个鼻状挡块以支撑连接器的铰链翻盖，确保达到满意的紧固效果

技术信息

伏特	63 A
极数	4 p
电压	400 V
钟点位置	6 h
赫兹	50-60 Hz
连接方式	螺钉连接
触点	耐高温内芯体，镀镍铜部件
防护等级	IP 44
重量	470.2 克
认证标志	EAC, CQC, VDE (#G)

图纸



Drawing 2 MB 155	Amp. Poles	63		
		3	4	5
Dim. in mm	a	110	110	110
	b	106	106	106
	c	86	86	86
	d	90	90	90
	e	90	90	90
	f	5.5	5.5	5.5
	g	12	12	12
	g.1	2	2	2
	k	28	28	28
	l	88.5	88.5	88.5
Terminal for cond. cross section (mm ²) min.-max.		6	6	6
		-16	-16	-16