

带 TwinCONTACT 双接线端子的面板式插座
货号 1864

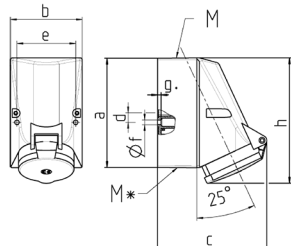


- # 免螺钉弹簧端子
- # 适用于T接线
- # 内部固定
- # 外壳底座可旋转 180°
- # 插座可安装辅助触点

技术信息

伏特	32 A
极数	5 p
电压	50-500 V
钟点位置	2 h
赫兹	300-500 Hz
连接方式	免螺钉 - TwinCONTACT
触点	标准
防护等级	IP 44
重量	396 克
认证标志	EAC, CQC

图纸



Drawing 1 MB 43	Amp. Poles	16		32		
		4	5	3	4	5
Dim. in mm	a	128	128	128	128	128
	b	84	84	84	84	84
	c	122	124	136	136	138
	d	11	11	11	11	11
	e	68	68	68	68	68
	f	5.3	5.3	5.3	5.3	5.3
	g	4	4	4	4	4
	h	144	145	158	158	160
	M	25	25	32	32	32
	M*	2x25 (blind) to be cut out		2x25 (blind) to be cut out		
	Max. cable diam. (mm)	18	18	18/25	18/25	18/25
	Terminal for cond. cross section (mm ²) min.-max.	1.5	1.5	2.5	2.5	2.5
		-4	-4	-10	-10	-10