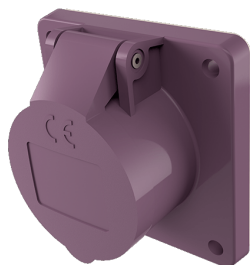


面板式插座
货号 1602

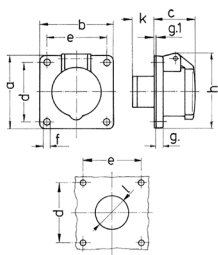


- # 带螺钉接线端子
- # 直插式
- # 同样适用于电缆管道和暗盒

技术信息

| | |
|------|----------|
| 伏特 | 16 A |
| 极数 | 2 p |
| 电压 | 20-25 V |
| 赫兹 | 50-60 Hz |
| 连接方式 | 螺钉连接 |
| 触点 | 标准 |
| 防护等级 | IP 44 |
| 法兰 | 75x75 毫米 |
| 固定孔 | 60x60 毫米 |
| 重量 | 126 克 |
| 认证标志 | EAC |

图纸



| Drawing 1 MB 292 | Amp. Poles | 16 | | 32 | |
|---|---------------|-----|-----|-----|-----|
| | | 2 | 3 | 2 | 3 |
| Dim. in mm | a | 75 | 75 | 75 | 75 |
| | b | 75 | 75 | 75 | 75 |
| | c | 44 | 44 | 44 | 44 |
| | d | 60 | 60 | 60 | 60 |
| | e | 60 | 60 | 60 | 60 |
| | f | 5.5 | 5.5 | 5.5 | 5.5 |
| | g | 8 | 8 | 8 | 8 |
| | g.1 | 2 | 2 | 2 | 2 |
| | h | 77 | 77 | 77 | 77 |
| | k | 22 | 22 | 22 | 22 |
| | l | 34 | 34 | 34 | 34 |
| Terminal for cond. cross section (mm ²) min.-max. | | 4 | 4 | 4 | 4 |
| | | -10 | -10 | -10 | -10 |