

带 TwinCONTACT 双接线端子的面板式插座  
货号 156

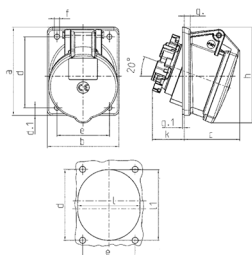


- # 免螺钉弹簧端子
- # 适用于T接线
- # 向内倾斜 20°

技术信息

伏特	16 A
极数	5 p
电压	400 V
钟点位置	6 h
赫兹	50-60 Hz
连接方式	免螺钉 - TwinCONTACT
触点	标准
防护等级	IP 44
法兰	87x71 毫米
固定孔	70x52 毫米
倾斜角度	20 °
重量	140 克
认证标志	VDE, EAC

图纸



Drawing 1 MB 650	Amp. Poles	16	
		4	5
Dim. in mm	a	87	87
	b	71	71
	c	58	57
	d	70	70
	d.1	7.5	7.5
	e	52	52
	f	5.1	5.1
	g	6	6
	g.1	2	2
	h	92	95
	k	31	32
	l	61	62
	l1	-	72
Terminal for cond. cross section (mm²) min.-max.		1.5	1.5
		-4	-4