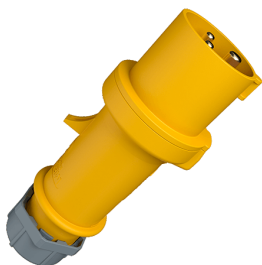


ProTOP 插头
货号 147A

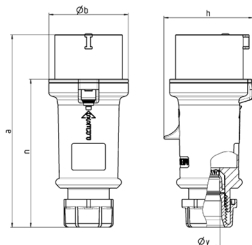


- # 带螺钉接线端子
- # 带电缆压盖和密封件
- # 带应力释放装置防止电缆折断
- # 外壳配有螺纹锁紧装置

技术信息

| | |
|------|----------|
| 伏特 | 16 A |
| 极数 | 3 p |
| 电压 | 110 V |
| 钟点位置 | 4 h |
| 赫兹 | 50-60 Hz |
| 连接方式 | 螺钉连接 |
| 触点 | 标准 |
| 防护等级 | IP 44 |
| 重量 | 133 克 |
| 认证标志 | VDE, EAC |

图纸



| Drawing 2 MB 214 | Amp. Poles | 16 | | | 32 | | |
|--------------------------------------|---------------|------|-------|-------|------|------|-----|
| | | 3 | 4 | 5 | 3 | 4 | 5 |
| Dim. in mm | a | 148 | 160 | 160 | 197 | 197 | 197 |
| | b | 55 | 65.6 | 65.6 | 75 | 75 | 75 |
| | h | 61 | 72.5 | 72.5 | 80.5 | 80.5 | 85 |
| | n | 112 | 123.5 | 123.5 | 152 | 152 | 152 |
| | y | 14.5 | 16 | 16 | 22 | 22 | 22 |
| Terminal for cond. cross | | 1 | 1 | 1 | 2.5 | 2.5 | 2.5 |
| section (mm ²) min.-max. | | -2.5 | -2.5 | -2.5 | -6 | -6 | -6 |