

面板式插座  
货号 1461

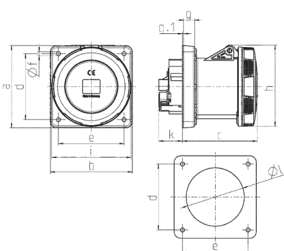


- # 带螺钉接线端子
- # X-CONTACT
- # 直插式
- # 带辅助触点的插座根据要求

技术信息

伏特	125 A
极数	5 p
电压	400 V
钟点位置	6 h
赫兹	50-60 Hz
连接方式	螺钉连接
触点	X-CONTACT#
防护等级	IP 67
法兰	130x130 毫米
固定孔	104x104 毫米
重量	1256 克
认证标志	VDE, EAC, CQC

图纸



图纸	A	125
1MB 258	p	4 5
尺寸毫米	a	130 130
	b	130 130
	c	119 119
	d	104 104
	e	104 104
	f	6,5 6,5
	g	18 18
	g <sub>d</sub>	2 2
	h	129 129
	i	126 126
	k	43 43
	l	98 98
导线横截面积(平方毫米)		25 25
从最小至最大		-70 -70