

壁装式插座
货号 1424

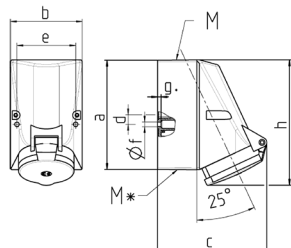


- # 带螺钉接线端子
- # 内部固定
- # 1个顶部堵头, 2个背部开孔 (敲落孔)
- # 外壳基座可旋转 180°
- # 插座可安装辅助触点

技术信息

伏特	32 A
极数	4 p
电压	230 V
钟点位置	9 h
赫兹	50-60 Hz
连接方式	螺钉连接
触点	标准
防护等级	IP 44
重量	368 克
认证标志	VDE, EAC, CQC

图纸



Drawing 1 MB 43	Amp. Poles	16		32		
		4	5	3	4	5
Dim. in mm	a	128	128	128	128	128
	b	84	84	84	84	84
	c	122	124	136	136	138
	d	11	11	11	11	11
	e	68	68	68	68	68
	f	5.3	5.3	5.3	5.3	5.3
	g	4	4	4	4	4
	h	144	145	158	158	160
	M	25	25	32	32	32
	M*	2x25 (blind) to be cut out		2x25 (blind) to be cut out		
	Max. cable diam. (mm)	18	18	18/25	18/25	18/25
	Terminal for cond. cross section (mm²) min.-max.	1.5	1.5	2.5	2.5	2.5
		-4	-4	-10	-10	-10