

面板式插座  
货号 1389

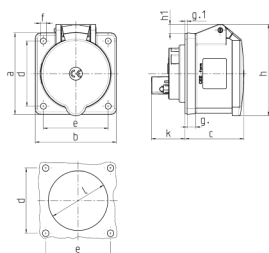


- # 带螺钉接线端子
- # 适用于T接线
- # 直插式

技术信息

|      |          |
|------|----------|
| 伏特   | 16 A     |
| 极数   | 4 p      |
| 电压   | 230 V    |
| 钟点位置 | 9 h      |
| 赫兹   | 50-60 Hz |
| 连接方式 | 螺钉连接     |
| 触点   | 标准       |
| 防护等级 | IP 44    |
| 法兰   | 75x75 毫米 |
| 固定孔  | 60x60 毫米 |
| 重量   | 161 克    |
| 认证标志 | CQC      |

图纸



| Drawing<br>1 MB 247   | Amp.<br>Poles | 16  |     |     | 32  |     |     |
|---|---------------|-----|-----|-----|-----|-----|-----|
|   |               | 3   | 4   | 5   | 3   | 4   | 5   |
| Dim. in mm  | a             | 75  | 75  | 75  | 75  | 75  | 75  |
|   | b             | 75  | 75  | 75  | 75  | 75  | 75  |
|   | c             | 53  | 53  | 55  | 64  | 64  | 65  |
|   | d             | 60  | 60  | 60  | 60  | 60  | 60  |
|   | e             | 60  | 60  | 60  | 60  | 60  | 60  |
|   | f             | 5.5 | 5.5 | 5.5 | 5.5 | 5.5 | 5.5 |
|   | g             | 8   | 8   | 8   | 8   | 8   | 8   |
|   | g-1           | 2   | 2   | 2   | 2   | 2   | 2   |
|   | h             | 75  | 80  | 83  | 89  | 89  | 100 |
|   | h1            |     | 6   | 8   | 11  | 11  | 12  |
|   | k             | 31  | 32  | 32  | 39  | 39  | 39  |
|   | l             | 43  | 52  | 54  | 58  | 58  | 62  |
| Terminal for cond. cross section (mm <sup>2</sup> ) min.-max. |               | 1.5 | 1.5 | 1.5 | 2.5 | 2.5 | 2.5 |
|   |               | -4  | -4  | -4  | -10 | -10 | -10 |