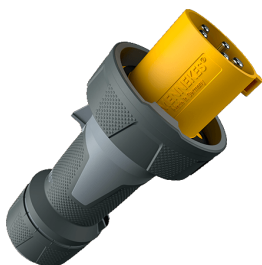


PowerTOP Xtra 插头
货号 13210

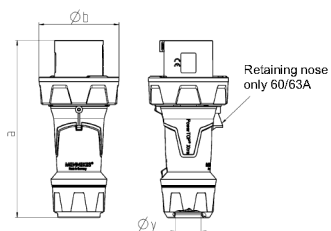


- # 带螺钉接线端子
- # 带橡胶握柄
- # 带隧道接线端子
- # 带耐高温接触载体
- # 插销表面镀镍
- # 带电缆压盖和密封件
- # 带应力释放装置防止电缆折断
- # 外壳配有螺纹锁紧装置
- # 配有2个安全滑动装置

技术信息

伏特	63 A
极数	5 p
电压	110 V
钟点位置	4 h
赫兹	50-60 Hz
连接方式	螺钉连接
触点	耐高温内芯体, 镀镍铜部件
防护等级	IP 67
重量	880 克
认证标志	VDE, EAC, CQC

图纸



Drawing 2 MB 225	Amp. Poles	63			125		
		3	4	5	3	4	5
Dim. in mm	a	250	250	250	290	290	290
	b	114	114	114	130	130	130
	y	36	36	36	49	49	49
Terminal for cond. cross		6	6	6	25	25	25
section (mm ²) min.-max.		-16	-16	-16	-50	-50	-50