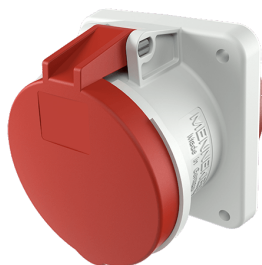


面板式插座
货号 1252A

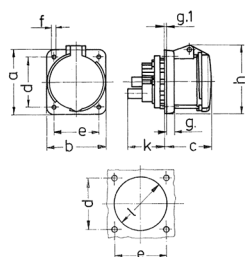


- # 带螺钉接线端子
- # X-CONTACT 软接触工艺
- # 直插式
- # 带辅助触点的插座根据要求

技术信息

伏特	63 A
极数	5 p
电压	400 V
钟点位置	6 h
赫兹	50-60 Hz
连接方式	螺钉连接
触点	X-CONTACT#
防护等级	IP 44
法兰	107x100 毫米
固定孔	85x77 毫米
重量	623 克
认证标志	VDE, EAC, CQC

图纸



Drawing 1 MB 211	Amp. Poles	63		
		3	4	5
Dim. in mm	a	107	107	107
	b	100	100	100
	c	80	80	80
	d	85	85	85
	e	77	77	77
	f	6	6	6
	g.	12	12	12
	g.1	2	2	2
	h	113	113	113
	k	55	55	55
	l	88	88	88
Terminal for cond. cross section (mm ²) min.-max.		6 6 6	6 6 6	6 6 6
		-25 -25 -25	-25 -25 -25	-25 -25 -25