

带 SoftCONTACT 软接触工艺的壁装式插座  
货号 1140A

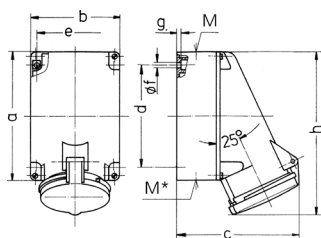


- # 带螺钉接线端子
- # X-CONTACT 软接触工艺
- # 适用于T接线
- # 内部固定
- # 外壳底座可旋转 180°
- # 带 6 个固定点，用于安装特殊端子
- # 带辅助触点的插座根据要求

技术信息

|      |               |
|------|---------------|
| 伏特   | 63 A          |
| 极数   | 4 p           |
| 电压   | 230 V         |
| 钟点位置 | 9 h           |
| 赫兹   | 50-60 Hz      |
| 连接方式 | 螺钉连接          |
| 触点   | X-CONTACT#    |
| 防护等级 | IP 44         |
| 重量   | 896 克         |
| 认证标志 | VDE, EAC, CQC |

图纸



| Drawing<br>1 MB 213 | Amp.<br>Poles                                    | 63                          |       |       |
|---------------------|--|-----------------------------|-------|-------|
|                     |  | 3                           | 4     | 5     |
| Dim. in mm          | a  | 170                         | 170   | 170   |
|                     | b  | 118                         | 118   | 118   |
|                     | c  | 164                         | 164   | 164   |
|                     | d  | 134.5                       | 134.5 | 134.5 |
|                     | e  | 103                         | 103   | 103   |
|                     | f  | 6.1                         | 6.1   | 6.1   |
|                     | g  | 6                           | 6     | 6     |
|                     | h  | 216                         | 216   | 216   |
|                     | M  | 40                          | 40    | 40    |
|                     | M*   | 2xM40 (blind) to be cut out |       |       |
|                     | Max. cable diam. (mm)                            | 32                          | 32    | 32    |
|                     | Terminal for cond. cross section (mm²) min.-max. | 6                           | 6     | 6     |
|                     |  | -25                         | -25   | -25   |