

带 SoftCONTACT 软接触工艺的壁装式插座  
货号 1136A

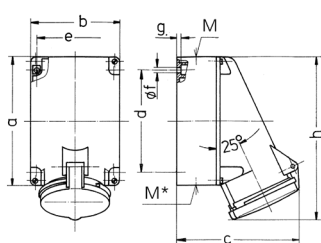


- # 带螺钉接线端子
- # X-CONTACT 软接触工艺
- # 适用于T接线
- # 内部固定
- # 外壳底座可旋转 180°
- # 带 6 个固定点，用于安装特殊端子
- # 带辅助触点的插座根据要求

技术信息

伏特	63 A
极数	3 p
电压	110 V
钟点位置	4 h
赫兹	50-60 Hz
连接方式	螺钉连接
触点	X-CONTACT#
防护等级	IP 44
重量	859 克
认证标志	VDE, EAC, CQC

图纸



Drawing 1 MB 213	Amp. Poles	63		
		3	4	5
Dim. in mm	a	170	170	170
	b	118	118	118
	c	164	164	164
	d	134.5	134.5	134.5
	e	103	103	103
	f	6.1	6.1	6.1
	g	6	6	6
	h	216	216	216
	M	40	40	40
	M*	2xM40 (blind) to be cut out		
	Max. cable diam. (mm)	32	32	32
	Terminal for cond. cross section (mm²) min.-max.	6	6	6
		-25	-25	-25