

面板式插座  
货号 1125A

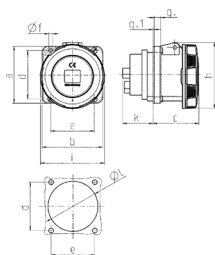


- # 带螺钉接线端子
- # X-CONTACT
- # 直插式
- # 带辅助触点的插座根据要求

技术信息

伏特	63 A
极数	4 p
电压	500 V
钟点位置	7 h
赫兹	50-60 Hz
连接方式	螺钉连接
触点	X-CONTACT#
防护等级	IP 67
法兰	107x100 毫米
固定孔	85x77 毫米
重量	604 克
认证标志	VDE, EAC, CQC

图纸



Drawing 1 MB 212/258	Amp. Poles	63			125	
		3	4	5	4	5
Dim. in mm	a	107	107	107	130	130
	b	100	100	100	130	130
	c	81	81	81	119	119
	d	85	85	85	104	104
	e	77	77	77	104	104
	f	6	6	6	6.5	6.5
	g	12	12	12	18	18
	g.1	2	2	2	2	2
	h	117	117	117	129	129
	i	113	113	113	126	126
	k	55	55	55	43	43
	l	88	88	88	95	95
Terminal for cond. cross section (mm <sup>2</sup> ) min.-max.		6	6	6	25	25
		-25	-25	-25	-70	-70